

MAKLUMAT PROFIL JABATAN FARMASI HSNZ

PENGENALAN JABATAN FARMASI

Jabatan Farmasi merupakan salah satu jabatan di dalam direktorat sokongan Hospital Sultanah Nur Zahirah.

Visi Jabatan Farmasi

Ke arah memberi perkhidmatan penjagaan farmaseutikal yang komprehensif dan dinamik melalui amalan farmasi yang berkualiti tinggi.

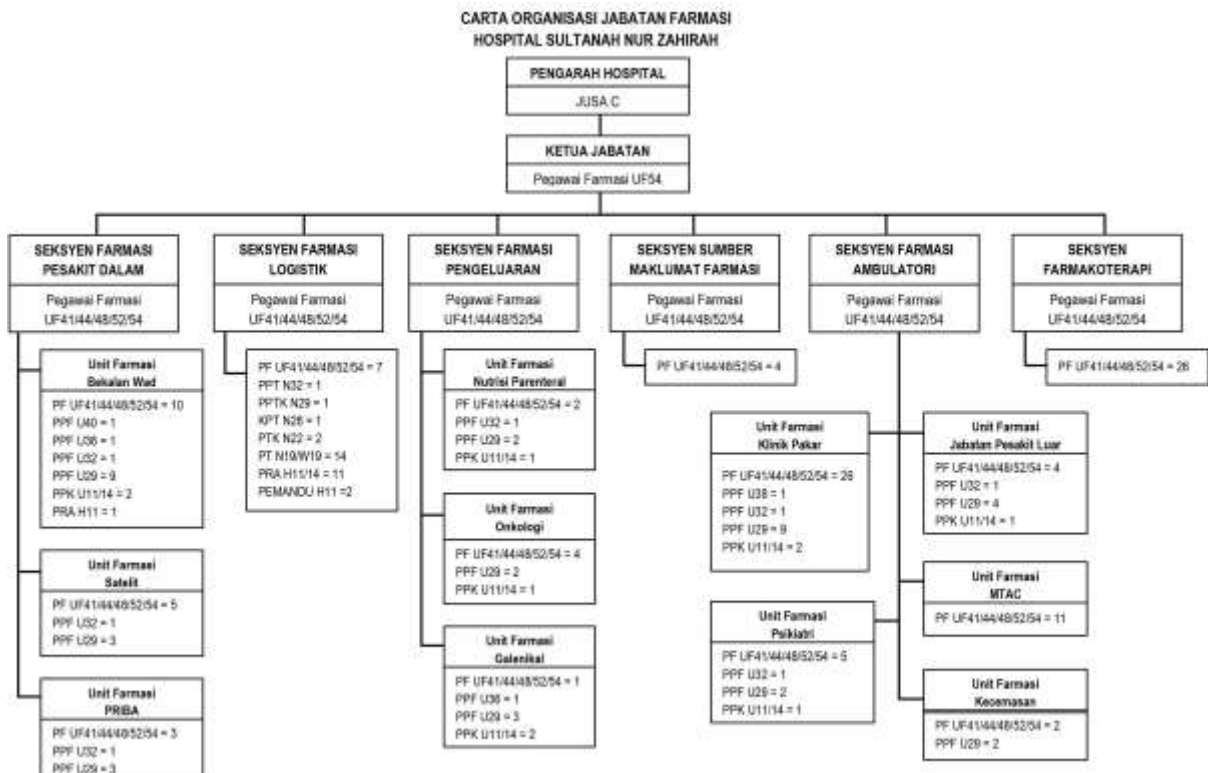
Misi Jabatan Farmasi

Menerajui amalan farmasi yang profesional dan berintegriti bagi pengurusan pesakit yang selamat dan efektif.

OBJEKTIF JABATAN FARMASI

1. Memberikan perkhidmatan Farmasi yang efektif dan efisien kepada semua pelanggan
2. Memastikan perolehan dan pembekalan ubat, peralatan bahan pakai habis dan gas perubatan dilaksanakan dengan cekap dan teratur
3. Meningkatkan kualiti penjagaan pesakit menerusi perkhidmatan Farmasi klinikal yang komprehensif
4. Meningkatkan pengetahuan dan kompetensi anggota selaras dengan keperluan semasa
5. Menerapkan budaya, suasana dan persekitaran kerja yang cemerlang dan berkualiti

CARTA ORGANISASI



PERKHIDMATAN YANG DISEDIAKAN OLEH JABATAN FARMASI

1. FARMASI AMBULATORI

- Farmasi Kliniki Pakar
- Farmasi Jabatan Pesakit Luar
- Farmasi Psikiatri
- RTG Metadon
- Perkhidmatan MTAC
- Farmasi Kecemasan

2. FARMASI PESAKIT DALAM

- Farmasi Bekalan Wad
- Farmasi Satelit 4
- Farmasi Satelit 7
- Farmasi PRIBA

3. FARMASI PENGELUARAN

- Farmasi Onkologi
- Farmasi Nutrisi Parenteral
- Galenikal / Prabungkus

4. FARMASI LOGISTIK

- Perolehan
- Penerimaan/Penyimpanan
- Bekalan

5. SUMBER MAKLUMAT FARMASI

- Sumber Manusia
- Pengurusan Kualiti
- Perkhidmatan Maklumat Ubat
- Formulari
- Latihan/CPD

6. PERKHIDMATAN FARMAKOTERAPI

- Farmasi Wad
- Farmakokinetik Klinikal

JADUAL PERKHIDMATAN FARMASI

| Unit Farmasi | Hari | Masa Beroperasi |
|--|------------------------------|---|
| Farmasi Klinik Pakar | Ahad – Rabu | 7.30 pagi – 5.30 petang |
| | Khamis | 7.30 pagi – 4.00 petang |
| Farmasi Jabatan Pesakit Luar | Ahad – Rabu | 7.30 pagi – 5.30 petang 8.30 pagi – 5.00 petang (pandu lalu) |
| | Khamis | 7.30 pagi – 4.00 petang 8.30 pagi – 3.30 petang (pandu lalu) |
| Farmasi Kecemasan | Ahad – Sabtu | 24 jam |
| Farmasi Psikiatri | Ahad – Rabu | 7.30 pagi – 5.30 petang |
| | Khamis | 7.30 pagi – 4.00 petang |
| Klinik Terapi Gantian Metadon | Ahad – Khamis | 7.30 pagi – 10.00 pagi |
| Farmasi Bekalan Wad | Ahad – Rabu | 7.30 pagi – 5.30 petang |
| | Khamis | 7.30 pagi – 4.00 petang |
| | Jumaat, Sabtu & Kelepasan Am | 8.00 pagi – 2.00 petang |
| Farmasi Satelit 4 | Ahad – Rabu | 8.00 pagi – 5.00 petang |
| | Khamis | 8.00 pagi – 3.30 petang |
| Farmasi Satelit 7 | Ahad – Sabtu | 8.00 pagi – 9.00 malam |
| Farmasi Pusat Rawatan Ibu dan Bayi (PRIBA) | Ahad – Rabu | 8.00 pagi – 5.30 petang |
| | Khamis | 8.00 pagi – 4.00 petang |
| Nutrisi Parenteral Onkologi Galenikal | Ahad – Rabu | 8.00 pagi – 5.00 petang |
| | Khamis | 8.00 pagi – 3.30 petang |
| Farmasi Wad | Ahad – Rabu | 8.00 pagi – 5.00 petang |
| | Khamis | 8.00 pagi – 3.30 petang |
| Farmakokinetik Klinikal | Ahad – Rabu | 7.30 pagi – 5.30 petang |
| | Khamis | 7.30 pagi – 4.00 petang |

| | | |
|-------------------------|------------------------------|-------------------------|
| | Jumaat, Sabtu & Kelepasan Am | 8.00 pagi – 2.00 petang |
| | Kes Toksik/ Urgent | 24 jam |
| Farmasi Logistik | Ahad – Rabu | 8.00 pagi – 5.00 petang |
| | Khamis | 8.00 pagi – 3.30 petang |
| Sumber Maklumat Farmasi | Ahad – Rabu | 8.00 pagi – 5.00 petang |
| | Khamis | 8.00 pagi – 3.30 petang |

Waktu Operasi Perkhidmatan MTAC

| Perkhidmatan MTAC | Hari & Waktu Operasi | | Lokasi |
|--------------------------|-----------------------------|--|---|
| Chronic Kidney Disease | Isnin | 8.30 pagi – 1.00 tgh | Bilik MTAC, Klinik MOPD |
| Diabetes | Isnin, Selasa, Rabu, Khamis | | Farmasi Jabatan Pesakit Luar, Bilik MTAC, Klinik MOPD |
| Neurologi (Strok) | Ahad & Rabu | | Bilik MTAC, Klinik Neurologi |
| Respiratori | Khamis | | Bilik MTAC, Klinik Respiratori |
| Retroviral Disease (RVD) | Isnin & Rabu | | Bilik MTAC, Klinik 'Infectious Disease' |
| Psikiatrik | Ahad | | Klinik Psikiatrik |
| Hemophilia | Selasa | 9.00 pagi – 1.00 tgh | Bilik MTAC, Klinik MOPD |
| Anticoagulant | Ahad & Selasa Khamis | 8.00 pagi – 3.00 ptg 8.00 pagi – 1.00 ptg | Bilik MTAC, Klinik MOPD |

LOKASI UNIT-UNIT FARMASI



| Bangunan | Unit Farmasi |
|-------------------------------|--|
| Bangunan Utama | Farmasi Bekalan Wad |
| | Farmasi Kecemasan |
| | Farmasi Satelit 4 & 7 |
| | Farmakokinetik Klinikal |
| | Farmasi Galenikal |
| | Farmasi Wad |
| Kompleks Klinik Pakar | Farmasi Klinik Pakar |
| Bangunan Jabatan Pesakit Luar | Farmasi Jabatan Pesakit Luar |
| Bangunan Priba | Farmasi Pusat Rawatan Ibu dan Bayi (PRIBA) |
| Kompleks Psikiatri | Farmasi Psikiatri |
| | Farmasi Klinik Terapi Gantian Methadone |
| Bangunan Logistik | Farmasi Nutrisi Parenteral |
| | Farmasi Onkologi |
| | Farmasi Logistik |
| | Sumber Maklumat Farmasi |

GALERI JABATAN FARMASI HSNZ

Gambar Fasilitas

Farmasi Klinik Pakar (ACC)



Ruang Penyediaan Ubat



Kaunter Pendispensan Ubat



Kaunter VAS



Farmasi Pandu Laluan



Lokar Ubat

Farmasi Jabatan Pesakit Luar (JPL)



Kaunter Pendispensan Ubat

Farmasi Kecemasan (ED)



Kaunter pendispensan ubat

Farmasi Psikiatri



Kaunter Pendispensan Ubat

Farmasi PRIBA



Kaunter pendispensan

Farmasi Satelit 7



Kaunter pendispensan

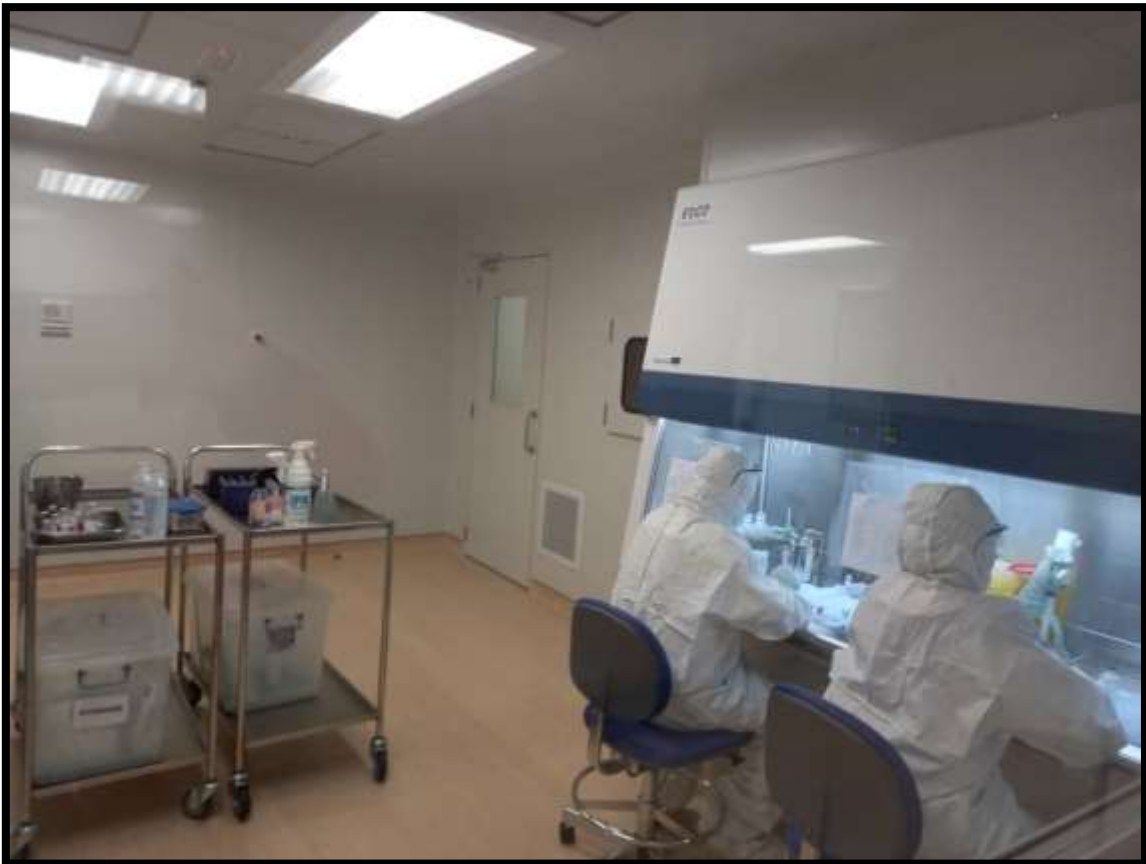


Ruang pengisian ubat



Bilik kaunseling

Farmasi Aseptik



Ruang rekonstitusi ubat sitotoksik



Ruang penyediaan TPN

Farmasi Logistik



Bangunan Farmasi Logistik



Ruang penerimaan barang



Stor penyimpanan ubat

Aktiviti Jabatan

1. Sambutan Hari Farmasi Sedunia Peringkat HSNZ



2. Pameran Kenali Ubat Anda 2023





3. Kursus – Bengkel TOT Kenali Ubat Anda HSNZ

